



**Vé** paysages

## DOSSIER DE PRÉSENTATION



**PAYSAGISTES CONCEPTEURS**

contact@ve-paysages.fr  
40 rue des Envierges,  
75020 Paris

---

## PRÉSENTATION

Blaise Pons, paysagiste concepteur depuis 1999, débute son parcours professionnel à Marseille en 2000 puis collabore dans de nombreuses agences sur Avignon, Strasbourg et Paris.

Après avoir été chef de projet senior chez Villes & Paysages, où il intervient sur différents projets en France et en Afrique, il décide de créer sa propre société en 2016: **Vé paysages**.

Blaise Pons est témoin depuis 25 ans de l'évolution de son métier et de la transformation de ses exigences à la suite des mutations considérables des paysages, dues à l'impact de l'activité humaine. La création de l'agence est le résultat d'une volonté d'autonomie pour, notamment, mieux appréhender les enjeux présents et futurs et participer à la transformation de la profession de paysagiste concepteur.

Ses vingt cinq ans d'expérience et de réflexion sur le paysage et les métiers connexes ont permis à Blaise Pons d'aborder tous les types de projets, à des échelles variées et d'acquérir des connaissances fines tant sur les aspects techniques que sur les politiques de la ville

Dans ses réalisations, **Vé paysages** s'attache à construire des aménagements

paysagers ancrés dans le contexte existant, à l'écoute des usagers et du client, favorisant les relations entre le public et son environnement.

Fort, notamment, de son expérience dans les parcs à thèmes et la scénographie paysagère, l'agence est soucieuse de créer des espaces vivants et animés, mettant en scène l'esprit du lieu et stimulant l'imaginaire des usagers.

Grâce à des jeux de modelés de terrain, au recours à une palette végétale intelligemment élaborée, à un travail fin des revêtements et à la mise en place de mobiliers et jeux souvent conçus sur mesure, l'agence entend faire de ces nouveaux espaces de véritables lieux de vie, stimulants, capables de s'adapter à différents usages, ouverts à de multiples interprétations et favorisant le vivre ensemble

**Vé paysages** entend aussi mettre en place des projets viables sur le long terme, considérant que tout projet de paysage est en perpétuelle transformation. Pour cela, elle intègre dans ses projets de nombreux facteurs tels que le changement climatique, le développement des végétaux, l'amélioration de la qualité biologique des milieux, la gestion et l'entretien.

Elle propose aussi des suivis d'entretien afin de garantir la pérennité des projets.

Particulièrement sensible aux questions de l'environnement, l'agence suit régulièrement des formations sur le développement durable et les différents modes de gestions alternatives. Sa volonté est de pouvoir prodiguer des conseils pour la gestion ou la réalisation d'espaces à la fois harmonieux, fonctionnels, économe à l'entretien, en ayant toujours en ligne de mire un objectif écologique et durable.

**Vé paysages** est depuis 2011 le paysagiste concepteur attitré pour le parc Astérix. Il est depuis 2018 le paysagiste concepteur pour le parc Walibi Rhône Alpes. L'agence collabore régulièrement avec différents parcs à thème, des urbanistes, des architectes, des paysagistes, des scénographes et des BE VRD.

**Vé paysages** est membre de la FFP et de la TEA (Themed Entertainment Association).

## MOYENS HUMAINS



### **BLAISE PONS**

Gérant / fondateur de Vé paysages

Diplômé de l'ESAJ - 1999

Diplômé du DESS Paysage et Aménagement du Territoire en Région Méditerranéenne- 2000

Il dirige l'agence depuis 2016. Il assure le bon déroulement des missions. Il supervise la conception des études et est garant de la qualité esthétique et technique de l'ensemble des projets.

Blaise bénéficie d'une expérience de 25 ans comme paysagiste concepteur et de 15 ans en direction de projet.

Polyvalent et inventif, il sait s'adapter et anticiper les différentes problématiques liées aux projets d'aménagements et apporter des réponses justes et durables.

Tout au long de sa carrière, il a conçu plus de cinquante projets à différentes échelles et à mener à bien une trentaine d'études paysagères et urbaines.



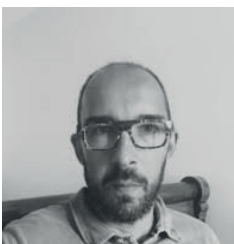
### **ALEXANDRE COQUERILLE**

Chargé de projet

Paysagiste-concepteur diplômé d'état -2020

BTS DE Design d'espace - 2017

Curieux et observateur, Alexandre possède un grand sens de l'expression artistique. Sa formation de paysagiste concepteur et sa maîtrise des outils de DAO lui permettent, aujourd'hui, de mêler ses connaissances plastiques, techniques et botaniques au service de Vé paysages. Il met à contribution sa passion pour les parcs à thèmes, et le paysage dans la conception des différentes scénographies paysagères et des études développées par l'agence.



### **JULIEN PILLAULT (PARTENAIRE MOBILISABLE)**

Paysagiste concepteur

Maitrise de biologie – Université de Jussieu Paris 7 – 1998

DEUG « Sciences de la vie et de la terre » biologie – Université de Jussieu Paris 7 – 1996

Julien possède une double formation de paysagiste et de scientifique.

Sa rigueur et ses connaissances techniques lui permettent d'assurer et de concevoir des projets unissant pragmatisme, innovation et biodiversité.

Il travaille régulièrement en collaboration avec l'agence Vé paysages sur de nombreux projets tant d'espace public, de parc et de jardins. Leur complicité et leur expérience leur permettent trouver des réponses justes aux problématiques variées.

## LISTES DES PRINCIPALES RÉFÉRENCES DEPUIS 2022

### PARCS, ET JARDINS

- Réhabilitation du parc Chédeville- (1.8 ha) - SQY  
Montigny-Les-Bretonneux (78) – 2022-2025 - Mission complète - **Mandataire**  
Montant travaux : 1,4 M €
- Aménagement du parc de l'Oiseau - (1.2 ha) - Mairie d'Orly  
Orly (94) – 2017-2020 - Mission complète - (Avec Parkour paysage)  
Montant travaux : 1,65 M € - **Nominé aux victoires du paysage 2024**

### ESPACES PUBLICS

- Réaménagement des espaces publics de la partie sud de l'axe urbain de l'aéroport Carrefour Lindbergh  
Esplanade de l'Air et de l'Espace (6,3 ha) - ADP  
Dugny (93) - 2024-2027 - Mission complète  
Montant travaux : 17 M €
- Maitrise d'oeuvre architecturale, paysagère et technique pour la rue David Bowie  
Secteur Austerlitz-gare (430 ml) - SEMAPA  
Paris (75) - 2024-2027 - Mission complète  
Montant travaux : 4,1 M €
- Réaménagement de la place Henri Deutsch de la Meurthe (3 500 m<sup>2</sup>) - GPSO  
Ecquevilly (78) - 2024-2026 - Mission complète - **Mandataire**  
Montant travaux : 550 000 €
- Aménagement de l'espace sportif et de loisir - Arago (2300 m<sup>2</sup>)  
Mairie de Saint-Ouen (93) - 2023-2025- Mission complète - **Mandataire**  
Montant travaux - 830 000 €

### ÉQUIPEMENTS - LOGEMENTS

- Construction de 63 logements, 167 logements étudiants et de locaux commerciaux - CONSTRUCTA promoteur  
Saint-Ouen (93) - Zac des docks - 2022-2027 - Mission complète  
Montant travaux : 20 M €
- Construction de 59 logements - ZAC Claude Bois Badeau - COGEDIM  
Brétigny-sur-Orge (93) - 2022-2024- Mission complète  
Montant travaux : 7,5M €
- Construction d'un hôtel de 150 chambres: "les quais de Lutèce" - Parc Astérix - (1.6 ha)  
Parc Astérix (60) - 2017-2020 - Mission complète  
Montant travaux : 25 M € dont 350K € pour les espaces verts - **Élu meilleur hotel thématique du monde - 2020**

## LISTES DES PRINCIPALES RÉFÉRENCES DEPUIS 2022

### PARCS À THÈMES

- Aménagement paysager - Walibi Rhône Alpes : "Zone Exotic island" - (5 000 m<sup>2</sup>)  
Les Avenières (38) - 2024-2026 - Mission complète  
Montant travaux : 10 M € dont 320 K € pour les espaces verts

- Aménagement paysager de la nouvelle zone Grèce 2027 - (4 000 m<sup>2</sup>)  
Parc Astérix (60) - 2024-2027 - Mission complète  
Montant travaux : 23 M €

- Aménagement paysager de la zone Egypte 2024 - (5 000 m<sup>2</sup>)  
Parc Astérix (60) - 2022-2024 - Mission complète  
Montant travaux : 8 M €

- Aménagement paysager de l'attraction Toutatis 2023 - (3 ha)  
Parc Astérix (60) - 2019-2023 - Mission complète  
Montant travaux : 25 M € dont 450 K € pour les espaces verts

#### ÉLUS MEILLEURE ATTRACTION DE FRANCE 2023

- Aménagement paysager - Walibi Rhône Alpes : "Zone Mahuka" - (5 000 m<sup>2</sup>)  
Les Avenières (38) - 2022-2024 - Mission complète  
Montant travaux : 8 M € dont 230 K € pour les espaces verts

#### ÉLUE MEILLEURE THÉMATISATION DE FRANCE 2024

- Aménagement de l'enclos des loutres géantes et des primates - Parrot World - (3 000 m<sup>2</sup>)  
Crécy-La-Chapelle (77) - 2022 - ESQ-PC  
Montant travaux : 1,8 M €

## LISTES DES PRINCIPALES RÉFÉRENCES DEPUIS 2022

### ETUDES

- Etude pour la valorisation paysagère des espaces publics de la commune de Châtenoy - Commune de Chatenoy & le PNR du Gâtinais  
Chatenoy (77) - 3500 m<sup>2</sup> - 2025
- Etude pour la valorisation paysagère de la RD 409 - Commune de Arbonne - La-Forêt & le PNR du Gâtinais  
Arbonne-La-Forêt (77) - 1 250 ml - 2024
- Mission de conseil pour le réaménagement du parc France Miniature - Compagnies Des Alpes  
Elancourt (78) - 8 ha - 2024
- Etude paysagère pour la transformation des bassins de menhir express - Parc Astérix  
Plailly (60) - 5000 m<sup>2</sup> - 2023
- Etude urbaine et paysagère sur le projet de la porte de Montreuil- EELV  
Paris (75) - 8 ha - 2023
- Etude de programmation en vue de l'établissement d'un schéma directeur et d'un programme de développement pour le parc Coquelle - Mairie de Dunkerque (59)  
Dunkerque (59) - 5 ha - 2023
- Diagnostic paysager - Parc Astérix  
Plailly(60) - 50 ha - 2022
- Mission d'étude pour la rédaction d'une charte de l'arbre - Mairie de Vitrolles (13)  
2021-2022
- Mission d'assistance à maîtrise d'ouvrage, Etude de Faisabilité et de Programmation, Modernisation du Parc de Loisirs LOISIPARC - Douasis Aglo  
Aubigny au Bac (59) - 8 ha - 2021-2022
- Mission de conseil pour la valorisation paysagère des entrées de village  
Mairie de Cély-en-Bière & le PNR du Gâtinais  
Cély-en-Bière (77) - 5km/l - 2021-2022

## GRUPE ADP REFONTE DE L'ESPLANADE DU BOURGET

À la fin de l'année 2026, sera inaugurée la nouvelle station de métro « Le Bourget Aéroport » de la ligne 17 du grand Paris. Cette nouvelle station, implantée sur les terrains d'ADP, va venir transformer l'ensemble du secteur engendrant, notamment, des flux piétons et cycles importants. Conscient des enjeux urbains, sociaux et économiques liés à l'arrivée du métro sur ses espaces, ADP décide de requalifier l'ensemble du secteur tout en s'ouvrant sur la ville alentour. Le projet se veut exigeant et intègre une multitude de données urbaines et environnementales afin de garantir des espaces qualitatifs tout en valorisant les différentes entités du site. .



**Maître d'ouvrage**

Aéroport De Paris

**Maître d'œuvre**

Artelia

TODOMODO

Vé paysages

Concepto

**Mission**

Maîtrise d'œuvre

complète

**Budget travaux**

17 M €

**Surface traitée**

7,5 ha

**Délais**

2024-2027

Vue d'ensemble sur l'esplanade et l'émergence de la station de métro

© Todomodo, Vé paysages et Buttrfly

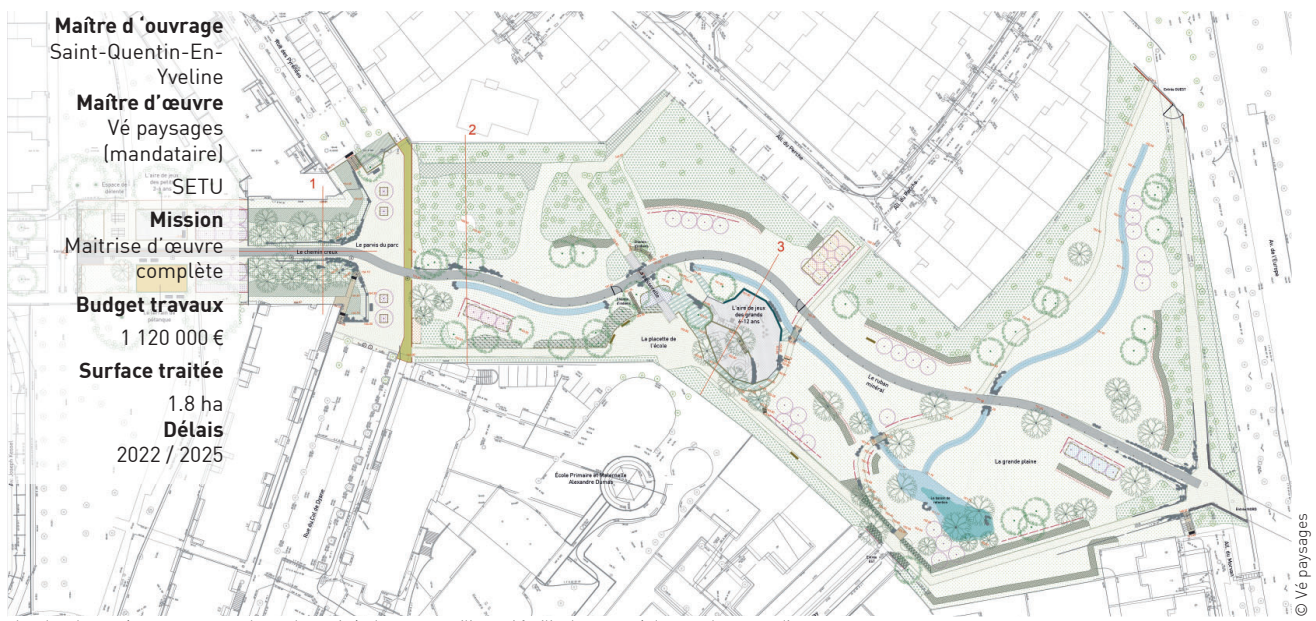


Le jardin de l'air et son aire de jeux iconique

© Todomodo, Vé paysages et Buttrfly

**MONTIGNY LE BRETONNEUX**  
**RÉHABILITATION**  
**DU PARC CHÉDEVILLE**

Aujourd'hui, ce parc construit dans les années 90 est caché au cœur d'un vaste quartier d'habitation. Sa réhabilitation va lui permettre de se dévoiler. En intégrant les demandes d'un programme tourné vers l'environnement et l'accessibilité, le nouveau parc va offrir un nouveau visage champêtre et ludique. Reprenant les codes d'une campagne idéalisée, en conservant les arbres existants et en travaillant soigneusement la topographie et les points de vue, le nouveau parc offrira des scènes paysagères naturalistes. Un parc que l'on souhaite immersif pour amener le public dans un ailleurs et ainsi mieux se l'approprier.



Depuis la passerelle, on surplombe le ruban minérale et à droite l'aire de jeux construite sur mesure



© Vé paysages

## ORLY AMÉNAGEMENT DU PARC DE L'OISEAU



Lauréat d'un appel d'offre lancé en décembre 2017, le collectif AKI (Vé paysages, Parkour paysage et Butterfly) est mandaté par la ville d'Orly pour la transformation d'un vaste terrain vague en parc urbain.

Le parc se constitue en « caisse de résonance », lieu de rencontre et d'évasion, dédiés à la jeunesse qui l'entoure, mais aussi pour l'ensemble des habitants du quartier

Cette conception se traduit dans le projet par des tracés aux lignes dynamiques, la mise en place de nombreux jeux originaux, parfois de grandes dimensions, la création d'une fontaine cayon en béton décoratif, d'espaces qui stimulent l'imagination et l'échange.

**Maître d'ouvrage**

Ville d'Orly

**Maître d'œuvre**

Parkour paysage

Vé paysages

ACI 3

Butterfly

BLD Water design

**Mission**

Maitrise d'œuvre  
 complète

**Budget travaux**

1 650 000 €

**Surface traitée**

1.2 ha

**Délais**

2017 / 2020



Un jeu construit sur mesure pour les plus grand : les œufs géants.

© Vé paysages



Un cheminement en caillebotis métallique surélevé sous les arbres conservés.

© Vé paysages



Des espaces de promenade en lisière du parc.

© Vé paysages

## GPSEO RÉAMÉNAGEMENT DE LA PLACE HENRY DEUTSCH DE LA MEURTHE - ECQUEVILLY

Au cœur du vieux bourg, la place abrite une église romane et une porterie datant de la renaissance. Autrefois, lieu d'échange la place aujourd'hui subit le dictat de la voiture. Omniprésente, elle disqualifie le site. Le projet va permettre de retisser des liens :

- Avec l'environnement, par une meilleure infiltration des eaux dans le sol, par la plantation de nombreux végétaux, par l'utilisation de matériaux biosourcé et durable
- Avec le quartier, par la mise des bâtiments emblématique du centre ancien
- Avec les habitants, grâce à la création d'une esplanade ombragée, la mise en place d'assises pour se reposer et se retrouver.



**Maître d'ouvrage**  
 Grand Paris Seine  
 & Oise  
**Maître d'œuvre**  
 Vé paysages  
 (mandataire)  
 EXE tp  
**Mission**  
 Maîtrise d'œuvre  
 complète  
**Budget travaux**  
 550 000 €  
**Surface traitée**  
 4000 m<sup>2</sup>  
**Délais**  
 2024-2026

© Vé paysages et Buttr'fly

Vue de drone sur la place réaménagée



© Vé paysages et Buttr'fly

L'église et son nouveau parvis

## BAILLEUL AMÉNAGEMENT D'UN PÔLE D'ÉCHANGE GARE

La gare de Bailleul située à 20 minutes en train de Lille est devenue une gare relais pour de nombreux usagers, travaillant ou étudiant à Lille. Face à l'afflux des voyageurs, l'ensemble du secteur est réorganisé. Agrandissement et création de parkings, création d'un pôle bus, de pistes cyclables et amélioration du confort piéton sont définis pour fluidifier au mieux les interconnexions. Le projet vient marquer clairement les différents usages du pôle gare. Un large parvis en porphyre capable d'accueillir un flux massif de passagers aux heures de pointe et ponctuellement des rassemblements (marché, brocante...) symbolise cette nouvelle centralité.



© Blaise Pons



© Blaise Pons



© Nicolas Adam

**Maître d'ouvrage**  
 Communauté de  
 communes de  
 Flandre Intérieure

**Maître d'œuvre**  
 EGIS France  
 Blaise Pons pour  
 Villes et Paysages

**Mission**  
 Maitrise d'œuvre  
 complète

**Budget total des  
 travaux**  
 4 000 000 €

**Surface traitée**  
 2,6 ha

**Délais**  
 2012/2015

**SAINT-OUEN SUR SEINE**  
**ESPACE SPORTIF**  
**ET DE LOISIR**

Le projet d'aménagement de l'espace sportif du quartier Arago est le premier projet d'espace public d'envergure dans ce quartier sensible. Il impulse une dynamique nouvelle afin d'améliorer la qualité de vie, et la sécurité de l'ensemble des habitants du quartier Arago.

Le projet s'attache à décloisonner le site et intègre des données multiples afin d'obtenir un espace capable de s'adapter aux aléas du futur (plantation d'arbres résistants à la sécheresse, sol perméable, mobilier robuste...), tout en offrant un site où le vivre-ensemble est possible (accès PMR, intervention d'une artiste pour la réalisation de fresque au sol, installation d'assise, visibilité...).

**Maître d'ouvrage**

Ville de Saint-Ouen

**Maître d'œuvre**

Vé paysages

(mandataire)

HERA

Caroline Derveaux

(artiste)

**Mission**

Maîtrise d'œuvre

complète

**Budget travaux**

790 000 €

**Surface traitée**

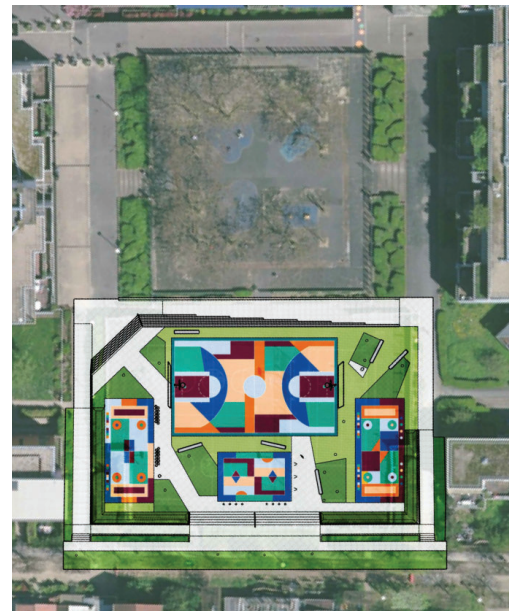
2 300 m<sup>2</sup>

**Délais**

2024-2025



Vue avant /après l'intervention sur site



© Vé paysages & Caroline Derveaux

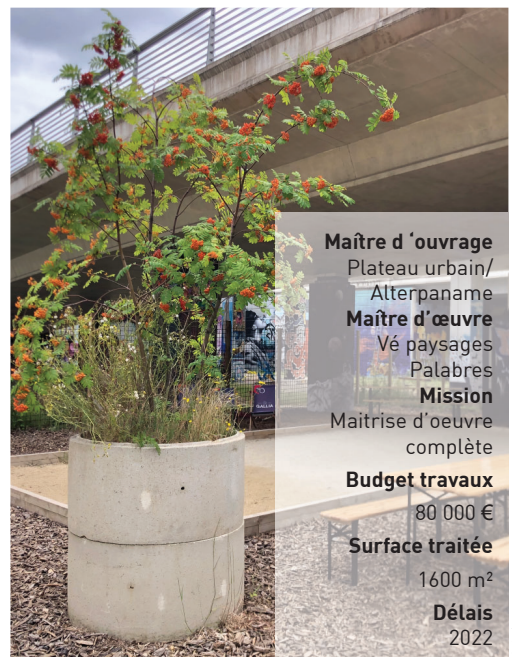


© Vé paysages

Vue 3D. Partout, où cela est possible, des îlots, protégés par des ganivelles, permettent la plantation d'arbres et d'arbustes. En bordure, des assises robustes sont installées.

**PLATEAU URBAIN /  
 ALTERPANAME  
 AMÉNAGEMENT EXTÉRIEUR  
 DU RESTAURANT  
 «LA BRETELLE»**

Situé dans le quartier Bruneseau à Paris XIII, Plateau Urbain est missionner pour animer le quartier. C'est dans ce cadre d'opération d'urbanisme transitoire appelé Liaison Douce que le projet la Bretelle est imaginée. En lien avec Alter Paname, son exploitant, un espace hybride est ouvert. On y retrouve une programmation gastronomique, culturelle et festive (cinéma en plein air, spectacles vivants, ateliers, concerts). Le projet est situé sous le périphérique C'est un projet éphémère, donc économe. L'agence détourne du matériel de construction courant (buses en guise de jardinière, fer à béton pour la clôture, réemploi de déblais...) et des matériaux de récupération (paillage, banche à béton pour le platelage bois...) pour construire un espace gourmand et festif. Les végétaux contrastent avec l'aridité du site alentour.



**Maître d'ouvrage**  
 Plateau urbain/  
 Alterpaname  
**Maître d'œuvre**  
 Vé paysages  
 Palabres  
**Mission**  
 Maitrise d'œuvre  
 complète  
**Budget travaux**  
 80 000 €  
**Surface traitée**  
 1600 m<sup>2</sup>  
**Délais**  
 2022

## RÉALITÉ

167 LOGEMENTS ÉTUDIANTS  
 63 LOGEMENTS LOT 10A&B  
 ZAC DE L'ECOQUARTIER  
 DES DOCKS  
 SAINT-OUEN

Le travail porte sur les deux lots pour avoir une cohérence d'ensemble grâce à un paysage commun inspiré des fonds de vallon de la région d'Île-de-France. Une noue vient marquer la limite entre les deux lots. Un petit bassin de rétention anime le jardin et permet de multiplier les habitats et proposer une palette végétale diversifiée. Les terrasses, quant à elles, proposent une végétation de type méditerranéenne adaptée au climat sec et venteux que l'on trouve en hauteur.

**Maître d'ouvrage**  
 Réalité promoteur  
**Maître d'œuvre**  
 Hamonic & Masson  
 COBE  
 Vé paysages  
**Mission**  
 Maîtrise d'œuvre  
 complète  
**Budget travaux**  
 25 000 000 €  
**Surface traitée**  
 1000 m<sup>2</sup> en RdC  
**Délais**  
 2021-2025



Plan masse du rez-de-chaussée

© Vé paysages



© Hamonic & Masson

Perspective depuis la rue Pierre

## PARC ASTÉRIX L'HÔTEL «LES QUAIS DE LUTÈCE»

Élu meilleur hôtel thématisé  
 du monde en 2020

Le parc Astérix augmente son offre hôtelière avec la construction d'un hôtel sur le thème de la Lutèce des aventures d'Astérix et Obélix. De l'extérieur, l'hôtel apparaît comme une cité fortifiée. A l'intérieur, un grand espace bordé par des façades de maisons d'inspiration gallo-romaine, est occupé par une reconstitution de la Seine, une rivière artificielle longue de 100 m et large de 8m. L'aménagement paysager des berges contribue à l'animation et au décor du site. La filtration de l'eau est partiellement assurée par un système de phytoépuration, garantissant une eau claire, ainsi que par la plantation de végétaux hydrophiles. Le parking de 200 places est aménagé de manière naturaliste, avec la plantation de végétaux endémiques pour favoriser la biodiversité et l'installation d'une chaussée végétalisée.

**Maître d'ouvrage**

Parc Astérix

**Maître d'œuvre**

Septagone

Dune

Vé paysages

Eric Lenoir

**Mission**

Maîtrise d'œuvre

complète

**Budget travaux**

25 M €

**dont espaces verts**

350 000 €

**Surface traitée**

1.6 ha

**Délais**

2017-2020



L'entrée visiteur depuis le parking

© Vé paysages



Par endroit, les plantations sont placées avec parcimonie, accompagnant ici et là des éléments du décor.

© Vé paysages



Au bout de la rivière, la source et son ambiance de marais.

© Vé paysages

## PARC ASTÉRIX L' HÔTEL «LA CITÉ SUSPENDUE»

Le site du projet hôtelier se situe au cœur d'une ancienne zone marécageuse fortement boisée. Afin de préserver ce boisement, il a été décidé de construire des « grappes » de chambres « suspendues ». Elles sont reliées entre elles par un système de passerelles au milieu de la frondaison des arbres existants et futurs. Ainsi l'emplacement des bâtiments et des passerelles, situés à 1.50m, du sol ont été installés afin de préserver un maximum d'arbres, d'impacter au minimum le sol et de laisser de larges espaces à des zones humides restaurées. Parallèlement, une palette végétale plantée aux abords immédiats des chambres, accompagne la thématique de chaque village.

**Maître d'ouvrage**

Parc Astérix

**Maître d'œuvre**

S FP architecte

Dune

Vé paysages

TUGEC

**Mission**

Maitrise d'œuvre

complète

**Budget travaux**

25 M €

**dont espaces verts**

320 000 €

**Surface traitée**

5 ha

**Délais**

2015-2019



Bâtiment d'accueil

© Vé paysages



Parking paysager de l'hôtel

© Vé paysages



Création d'un zone humide

© Vé paysages

**PARC ASTÉRIX**  
**AMÉNAGEMENT PAYSAGER**  
**DU COASTER TOUTATIS**  
 ÉLUS MEILLEURE ATTRACTION  
 DE FRANCE 2023

Le futur coaster « Toutatis » s’installe sur un site enclavé de trois hectares en grande partie constitué d’un couvert forestier où prédominent des chênes pédonculés et des bouleaux. Ce couvert va donner le ton du traitement paysager de la zone. Les plus beaux de ces arbres sont préservés et rentrent dans la composition du plan masse. Les contraintes environnementales sont mises en valeur dans les aménagements (zones humides préservées ou restaurées, création de hibernaculum, zone protégée...). Sur certains espaces, les plantations seront exclusivement constituées de végétaux endémiques afin de favoriser la faune et flore locale. Parallèlement, aux abords de la gare, des plantations horticoles serviront à exacerber l’ambiance thématique de la zone



**Maître d’ouvrage**  
 Parc Astérix  
**Maître d’œuvre**  
 SFP architecte  
 Julien Bertevias  
 Vé paysages  
**Mission**  
 Maitrise d’oeuvre  
 complète  
**Budget travaux**  
 30 000 000 €  
**dont espaces verts:**  
 450 000 €  
**Surface traitée**  
 3 ha  
**Délais**  
 2019-2023

## PARC ASTÉRIX AMÉNAGEMENT PAYSAGER DE LA TOUR NUMÉROBIS

La zone Egypte s'agrandit. Des chaises volantes perchées à 50 m de haut dominant le site. Elles représentent la tour Numérobis. Au pied de la tour, se déploie le chantier de Numérobis où s'amoncelle, pêle-mêle, des échafaudages, des jarres, des pierres de carrières, des outils de construction au milieu du concassé ocre, des graminées et des palmiers du désert égyptien.

**Maître d'ouvrage**

Parc Astérix

**Maître d'œuvre**

Julien Bertevas

Vé paysages

**Mission**Maîtrise d'œuvre  
complète**Budget travaux**

8 000 000 €

**dont espaces verts:**

115 000 €

**Surface traitée**

0,5 ha

**Délais**

2023-2024

## PARC ASTÉRIX AMÉNAGEMENT DES ABORDS DE L'ATTRACTION PÉGASE EXPRESS

Le projet du Pégase Express s'inscrit dans le cadre d'un programme de développement du parc in situ. La nouvelle attraction se construit entre le parc et des zones techniques du parc. Le parcours du manège se déploie au-delà des limites de zones grands publics. Le projet paysager a eu plusieurs objectifs principaux : imaginer et composer une palette végétale inspirée de la méditerranée et en accord avec le cahier des charges scénographique, créer un jeu de masque ou d'ouverture visual grâce au végétal sur certains éléments construits, habiller les terrasses camouflant un mur de soutènement haut de 5 m.


**Maître d'ouvrage**

Parc Astérix

**Maître d'œuvre**

Vé Paysages

**Mission**

 Maitrise d'œuvre  
complète sur les  
espaces verts

**Budget travaux**

130 000 €

**Surface traitée**

 12 000 m<sup>2</sup>
**Délais**

2016/2017

## PARC ASTÉRIX AMÉNAGEMENT PAYSAGER DE LA FORÊTS D'IDÉFIX

L'aménagement paysager du nouvel espace dédié aux plus petits «la forêt d'Idéfix» répond à une demande du parc de créer une ambiance forestière «gauloise».

La strate arborée existante est enrichie de chênes, de hêtres, de charmes et de bouleaux, qui viennent ombrager des parterres de vivaces typiques des sous-bois. Des astilbes rouges et blanches, des fougères, des aspérules odorantes, des fragons faux-houx et des calamagrostis animent les abords des manèges.



Les calamagrostis filtrent les vues depuis les embarcations et ménagent des effets de surprises aux enfants

© Vé paysages



**Maître d'ouvrage**

Parc Astérix

**Maître d'œuvre**

Villes et Paysages

Blaise Pons

**Mission**

Maîtrise d'œuvre  
 complète

**Budget travaux**

40 000 €

**Surface traitée**

3 500 m<sup>2</sup>

**Délais**

2013/2014

Un massif d'astilbe rouge signale l'entrée du site

© Vé paysages

## WALIBI RHÔNE-ALPES AMÉNAGEMENT PAYSAGER DE LA ZONE EXOTIC ISLAND

Au sein de la zone Exotic island remaniée, une grande aire de splashpad est construite avec un nouveau manège le « tiki académie ». De nombreux jeux d'eau permettent aux enfants et à leurs parents de se rafraîchir lors des chaudes journées d'été. La palette végétale évoque une végétation tropicale luxuriante des îles du pacifique. Quelques grands catalpas et firmianas, de croissances rapides, sont plantés. Ils offriront une ombre bienfaitrice aux visiteurs.

**Maître d'ouvrage**

Walibi Rhône Alpes-

**Maître d'œuvre**

CDA - Scénographie

Ingélo

Vé paysages

**Mission**

Maitrise d'œuvre

complète

**Budget travaux**

5 000 000 €

**dont espaces verts:**

170 000 €

**Surface traitée**

6 500 m<sup>2</sup>

**Délais**

2021-2022



L'albizia, les miscanthus et les hémérocailles rouges animent l'arrière scène du site.



© Vé paysages



© Vé paysages

## WALIBI RHÔNE-ALPES AMÉNAGEMENT PAYSAGER DE LA ZONE MAHUKA

ÉLUE MEILLEURE THÉMATISATION DE  
FRANCE 2024

Aux abords de la zone Exotic island, le nouveau coaster « Mahuka » vient s'implanter. Unique en Europe par sa technologie, il est la promesse d'une aventure pleine de sensation forte au cœur des îles polynésiennes. La thématisation est poussée dans les moindres détails. La scénographie architecturale et paysagère illustre cette volonté forte d'immersion que l'on retrouve dans le soin apporté aux choix des plantes et des matériaux. Un travail récompensé par de nombreux prix délivrés par la presse spécialisée, dont le prix de la meilleure thématisation 2024



**Maître d'ouvrage**  
Walibi Rhône Alpes-

**Maître d'œuvre**  
CDA - Scénographie  
Ingélo  
Vé paysages

**Mission**  
Maitrise d'œuvre  
complète

**Budget travaux**  
8 000 000 €

**dont espaces verts:**  
230 000 €

**Surface traitée**  
5 000 m<sup>2</sup>

**Délais**  
2022-2024

## WALIBI RHÔNE-ALPES AMÉNAGEMENT PAYSAGER DE LA ZONE FESTIVAL CITY

Le cœur du parc d'attraction Walibi Rhône-Alpes est entièrement repensé et restructuré. Cette nouvelle zone se nomme Festival city. Inspirée du french quarter de la Nouvelle-Orléans et des ambiances des carnivals caribéens, le décor est coloré et exubérant. La palette végétale s'accorde avec la thématique du site. Elle joue avec les contrastes de formes et de textures, de tailles, des couleurs, des floraisons et de leur temporalité. Cet environnement planté riche et diversifié est conçu pour s'épanouir pleinement.

**Maître d'ouvrage**

Walibi Rhône Alpes-

**Maître d'œuvre**

CDA - Scénographie

Ingélo

Vé paysages

**Mission**

Maîtrise d'œuvre

complète

**Budget travaux**

9 000 000 €

**dont espaces verts:**

200 000 €

**Surface traitée**

3 000 m<sup>2</sup>

**Délais**

2019-2021



Le nouveau jardin du carrousel

© Vé paysages



© Vé paysages



© Vé paysages

**PARC ASTÉRIX**  
**AMÉNAGEMENT PAYSAGER**  
**DE LA FORÊTS D'IDÉFIX**

L'aménagement paysager du nouvel espace dédié aux plus petits «la forêt d'Idéfix» répond à une demande du parc de créer une ambiance forestière «gauloise».

La strate arborée existante est enrichie de chênes, de hêtres, de charmes et de bouleaux, qui viennent ombrager des parterres de vivaces typiques des sous-bois. Des astilbes rouges et blanches, des fougères, des aspérules odorantes, des fragons faux-houx et des calamagrostis animent les abords des manèges.



© Vé paysages

Les calamagrostis filtrent les vues depuis les embarcations et ménagent des effets de surprises aux enfants



© Vé paysages

**Maître d'ouvrage**  
 Parc Astérix  
**Maître d'œuvre**  
 Villes et Paysages  
 Blaise Pons  
**Mission**  
 Maîtrise d'œuvre  
 complète  
**Budget travaux**  
 40 000 €  
**Surface traitée**  
 3 500 m²  
**Délais**  
 2013/2014

Un massif d'astilbe rouge signale l'entrée du site

## WALIBI RHÔNE-ALPES AMÉNAGEMENT PAYSAGER DE LA ZONE MYSTIC

Le parc d'attraction Walibi Rhône-Alpes entreprend la restructuration et la création in situ d'une nouvelle zone thématique appelé « Mystic ». Elle a pour cadre le Bayou.

Deux espaces se distinguent : la zone marécage et le cimetière. Pour chacun des deux espaces les plantations, mobiliers, revêtements paysager et paillages vont venir en appui de la scénographie et augmenter l'immersion du visiteur dans ce nouveau monde.



Sur la gauche, le cimetière avec son sable noir et des souches et des arbres morts en guise d'accueil



Panicum et miscanthus jouent avec le décor.



La gare du coaster et ses abords. Une cabane « vaudou » installée au milieu d'un marais.

**Maître d'ouvrage**  
 Walibi Rhône-Alpes-  
**Maître d'œuvre**  
 CDA - Scénographie  
 Ingélo  
 Vé paysages  
**Mission**  
 Maitrise d'œuvre  
 complète  
**Budget travaux**  
 7 000 000 €  
**dont espaces verts:**  
 80 000 €  
**Surface traitée**  
 6 000 m<sup>2</sup>  
**Délais**  
 2017-2019

## PARROT WORD ENCLOS DES JAGAURS

CRÉCY-LA-CHAPELLE

L'enclos des jaguars est un des lieux le plus emblématiques du parc animalier. Il doit accueillir un couple de félins majestueux qui force l'admiration des visiteurs. L'enclos s'organise autour d'une cascade en béton décoratif et sa rivière dont les berges et les alentours présentes de nombreux agrées et une végétation d'aspect tropical dense. A gauche un escalier mène au balcon de la loge d'où protégé par un vitrage les visiteurs peuvent observer les jaguars depuis leur hébergement.



**Maître d'ouvrage**  
Omega Tropical Park  
**Maître d'œuvre**  
SFP&A  
Horwath HTL  
Vé paysages  
**Mission**  
APD/AOR  
**Surface traitée**  
600 m<sup>2</sup>  
**Délais**  
2018-2020

## PARROT WORD PROJET D'AMÉLIORATION DE LA ZONE PATAGONIA

Au sein du Parrot word, la zone Amérique du sud s'enrichit de deux enclos destinés à accueillir les manchots, les guanacos et les nandous. Le travail de conception joue avec la topographie, la roche, les vues et le ciel pour évoquer au mieux les terres lointaines de Patagonie et favoriser le dépaysement des visiteurs.

**Maître d'ouvrage**

Omega Tropical  
Park

**Maître d'œuvre**

Vé paysages

**Mission**

Maitrise d'oeuvre  
complète

**Budget travaux**

aménagement

extérieur

300.000 €

**Surface traitée**

10 ha

**Délais**

2019-2021



Nandous et guanacos déambulent dans entre zone pierreuse et strate herbacée

© Vé paysages



Un espace minéral évoquant les terres lointaines de l'extrême-sud du continent américain

© Vé paysages

**PARROT WORD**  
 CREATION  
 D'UN PARC ANIMALIER  
 CRÉCY-LA-CHAPELLE

Le projet de Parc animalier de Crécy la Chapelle est né de l'envie d'un homme, Eric Vignot, de partager sa passion pour les animaux et plus particulièrement pour les perroquets.

Les aménagements présentent la faune caractéristique de la zone géographique de l'Amérique du Sud.

Le projet s'articule autour d'une grande volière de 9000 m<sup>2</sup> d'une hauteur comprise entre 9 et 15 m où voleront entre 200 et 250 oiseaux. Un projet complexe où les nombreuses contraintes (climatiques, zoologiques, économiques...) doivent s'effacer pour offrir une immersion complète aux visiteurs.

**Maître d'ouvrage**

Omega Tropical  
 Park

**Maître d'œuvre**

SFP&A  
 Horwath HTL  
 TUGEC

Vé paysages

**Mission**

APD/AOR

**Budget travaux  
 aménagement  
 extérieur**

2.000.000 €

**Surface traitée**

25 ha

**Délais**

2018-2020



Le public s'installe face à l'enclos des jaguars

© Vé paysages



© Vé paysages

Aux frontières de la Seine-et-Marne, un paysage composé de palmiers, yuccas et autres plantes « exotique » accueille les visiteurs. Le sol rouge rappelle les pistes sud-américaines

**PARROT WORD**  
 AMÉNAGEMENT  
 DE L'ENCLOS  
 DES FOURMILIERS  
 ET DE LA VOLIERE  
 DES GRIS DU GABON

Le parc animalier souhaite mettre en avant les actions menées par la Foundation Parrot Wildlife Foundation par le biais d'une espèce emblématique: les Gris du Gabon. Une volière de 350 m<sup>2</sup> est construite pour y recueillir les perroquets que la fondation récupère suite aux différents saisis liés aux trafics. Parallèlement, afin d'étoffer son offre, un enclos dédié aux fourmiliers est construit. Dans les deux cas, les aménagements ont toujours comme objectif l'immersion des visiteurs, grâce notamment à une palette végétale spécifique, des éléments de décoration atypiques, une mise en scène des enclos et des parcours pour les visiteurs.

**Maître d'ouvrage**

Omega Tropical Park

**Maître d'œuvre**

Vé paysages  
 Urban Archi, EXE  
 TP, Fox Consulting

**Mission**

ESQ/PC

**Budget travaux**

800.000 €

**Surface traitée**

2 500 m<sup>2</sup>

**Délais**

2021-2022



Coupe de la volière des Gris du Gabon. De nombreux arbres morts sont installés. Ils sont autant de perchoirs pour les perroquets.

© Vé paysages



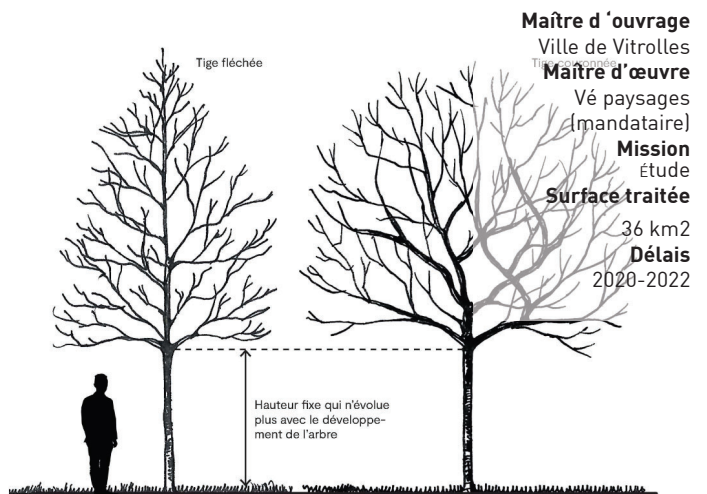
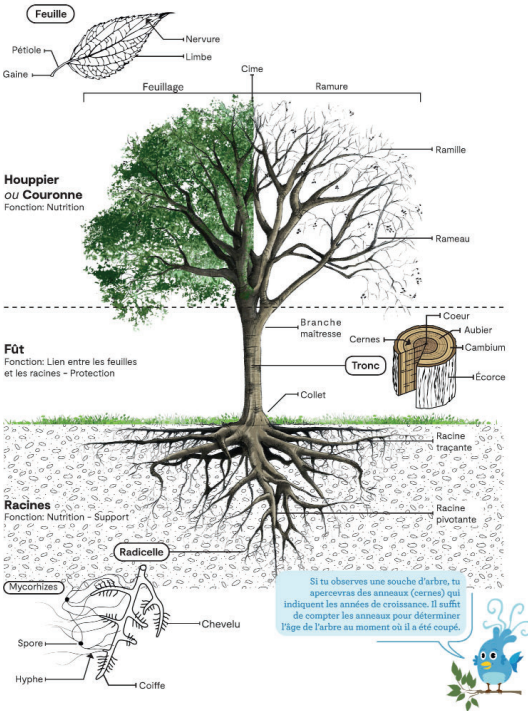
Plan des aménagements paysagers de l'enclos des fourmiliers. De larges zones humides permettent l'installation de la phytoépuration et participe à l'animation de l'enclos.

© Vé paysages

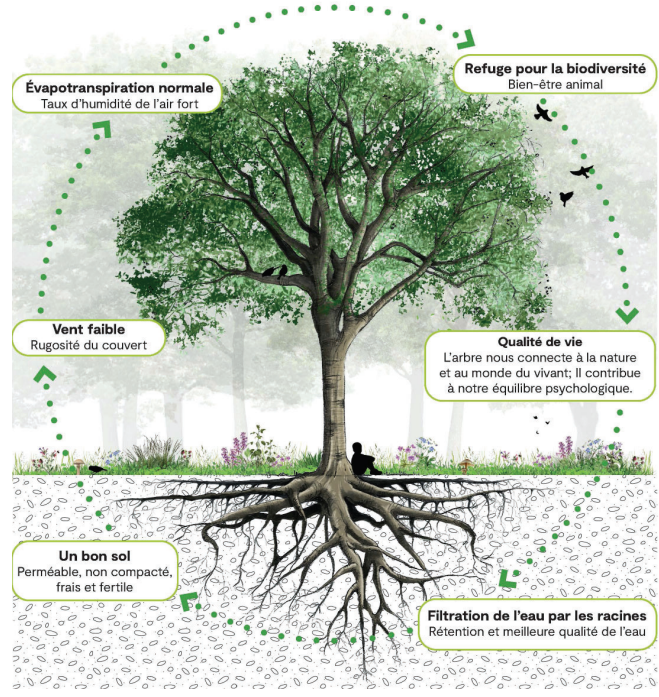
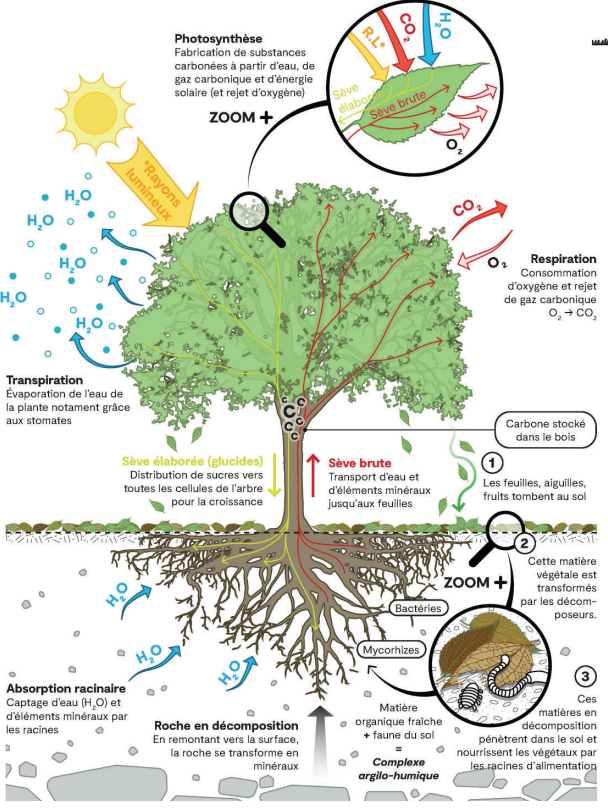
## VITROLLES CHARTE DE L'ARBRE

La ville de Vitrolles, consciente des enjeux liés au devenir de son patrimoine arboré a engagé depuis de nombreuses années, une série de réflexions sur sa valorisation et s'est fortement impliquée en faveur du verdissement et du respect de son environnement.

Dans la poursuite de cet engagement et de cette action, la réalisation et la rédaction d'une charte de l'arbre est nécessaire. Cette charte impliquera l'ensemble des acteurs de la commune en lien avec la question de l'arbre en ville, mettra en jeu un ensemble de connaissances, de sensibilités et d'intérêts divers et servira de guide pour une amélioration des pratiques en vue d'une protection durable des arbres et plus généralement de la valorisation de la place de la nature en milieu urbain.



**Maître d'ouvrage**  
 Ville de Vitrolles  
**Maître d'œuvre**  
 Vé paysages  
 (mandataire)  
**Mission**  
 étude  
**Surface traitée**  
 36 km<sup>2</sup>  
**Délais**  
 2020-2022



## EELV ETUDE SUR LE PROJET DE LA PORTE DE MONTREUIL PARIS

La présentation du réaménagement de la porte de Montreuil suscite de nombreuses réactions. Les élus écologiques de Paris souhaitent proposer un projet alternatif. L'agence est contactée pour réfléchir à un contre-projet moins dense en immeubles de bureaux, plus vertueux sur le bilan environnemental, préservant le marché aux puces et les arbres, proposant des espaces verts de proximité et faisant la part belle aux mobilités douces. Des perspectives d'ambiances des différents espaces publics viennent illustrer les propos. L'étude a permis d'améliorer le projet initial et de susciter l'adhésion du plus grand nombre.



**Maître d'ouvrage**  
 EELV  
**Maître d'œuvre**  
 Vé paysages  
**Mission**  
 Etude  
**Surface traitée**  
 8 ha  
**Délais**  
 2023

La place du marché sous le mail de micocoutiers

© Vé paysages et Buttrfly



Le parc

© Vé paysages et Buttrfly

**NEVERS**  
**SCHÉMA DIRECTEUR**  
**DE LA VILLE DE NEVERS**

Marquée par des difficultés majeures - baisse démographique, et difficultés économique... - la ville de Nevers souhaite inverser la tendance. Afin de retrouver une attractivité nouvelle, la municipalité veut définir les grands aménagements de la ville pour les 20 ans à venir. Il s'agit d'assurer une cohérence de l'ensemble des projets actuels et futurs afin qu'ils participent pleinement à la redynamisation de Nevers.

Dans une ville qui se cherche un nouvel avenir, l'étude paysagère a puisé dans son passé pour retrouver l'identité originelle des lieux. Une ville d'eau bâtie au confluent de la Nièvre et de la Loire.

**Maître d'ouvrage**

Ville de Nevers

**Maître d'œuvre**

Blaise Pons pour  
 Villes et Paysages

EGIS Conseil

EGIS france

**Mission**

Schéma directeur

**Budget mission**

177 000 €

**Surface traitée**

17 Km<sup>2</sup>

**Délais**

2012/2013



Perspective d'ambiance de la commerçante

© Villes et Paysages



© Villes et Paysages

Plan du schéma directeur de Nevers

## DOUAISSIS AGGLO ETUDE DE MODERNISATION DE LOISIPARC



La base de loisirs Loisiparc est un site emblématique de Douai Agglo, très apprécié des familles et des amateurs de loisirs récréatifs. Cependant, le site montre des signes de vétusté et voit son nombre de visiteurs diminuer chaque année.

L'agglomération cherche à le moderniser et à faire évoluer son offre afin de satisfaire la demande et perdurer la base de loisir chère aux Douaisiens.

Sur ce vaste site, Vé paysages apporte son expertise en termes d'ordonnancement, d'aménagement paysager, de jeux, le tout en s'appuyant sur une maîtrise budgétaire des coûts.

**Maître d'ouvrage**  
 DOUAI AGGLO  
**Maître d'œuvre**  
 VOLTERE  
 Vé paysages  
**Mission**  
 Etude  
**Surface traitée**  
 6.3 ha  
**Délais**  
 2020-2022



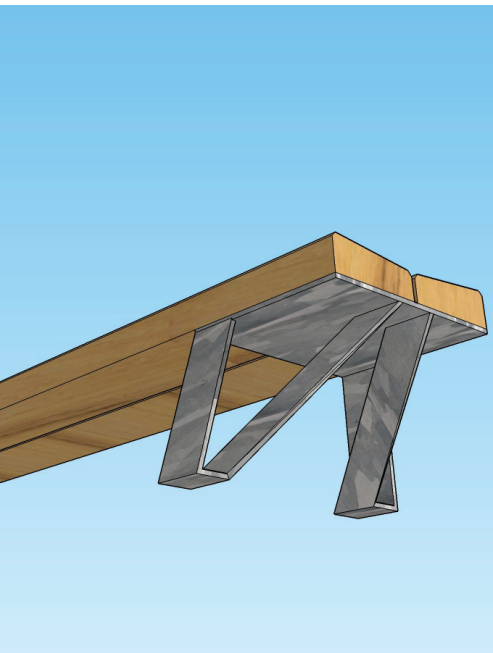
### Spatialisation : plan masse



**MOBILIER ET JEUX**  
**LE BANC OISEAU**

PARC DE L'OISEAU  
 ORLY

Conception de deux bancs sur mesure ; l'un avec dossier, l'autre sans. Inspirés des lignes données par le treillis de la sculpture monumentale de l'oiseau pylône tout proche, la structure des bancs est une lame d'acier pliée sur laquelle vient se fixer des planches en bois massif. Les bancs allient confort d'assise, rusticité et participent à l'identité du parc.



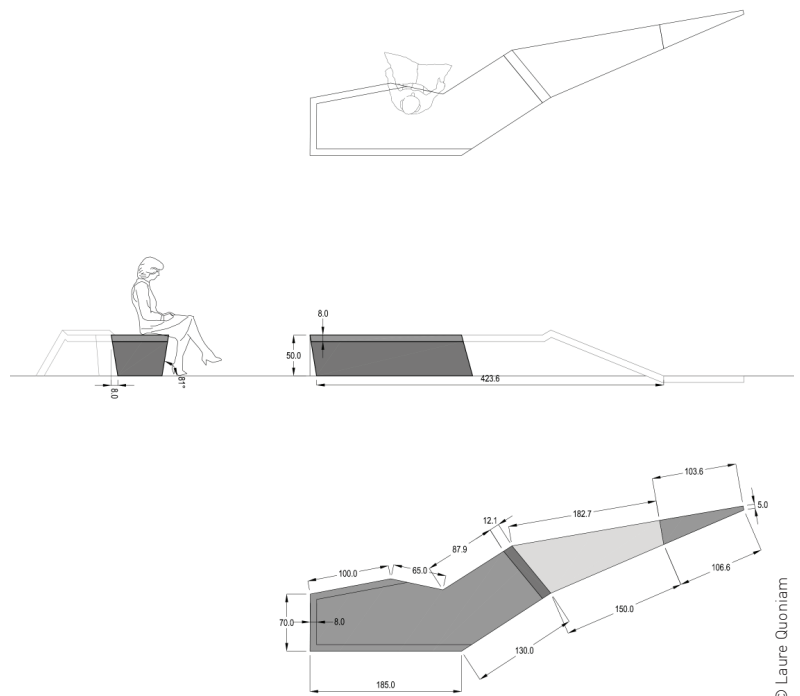
**MOBILIER ET JEUX**  
**LE BANC POLLOCK**

ZAC LANDY PLEYEL  
 SAINT-DENIS

Dans le patio d'un immeuble de bureau à Saint-Denis, des bancs noirs, aux lignes dynamiques, sont installés. Les bancs en béton ultra haute performance long de 5 m s'immiscent dans le jardin inspiré d'un tableau de Jackson Pollock. Le design du banc inter-pelle par sa forme, sa couleur et dialogue avec les plantations et le tracé du jardin.



© Laure Quoniam



Détail technique

© Laure Quoniam



**Maître d'ouvrage**  
 SDGP  
**Conception**  
 Blaise Pons pour  
 l'agence Laure  
 Quoniam  
**Réalisation**  
 2009

© Laure Quoniam

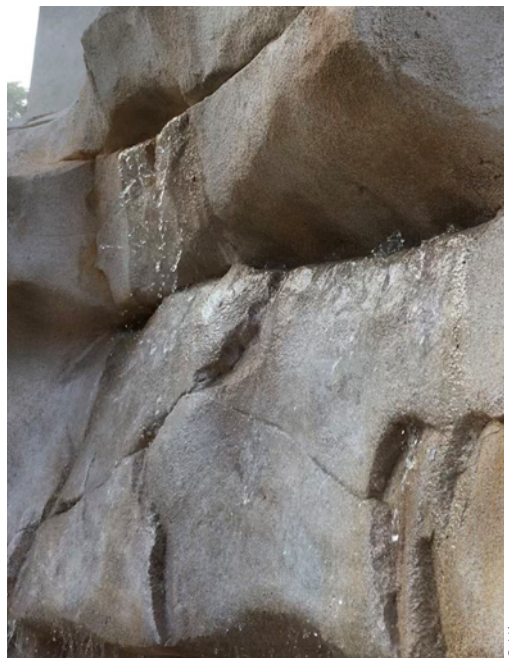
**MOBILIER ET JEUX**  
**LA FONTAINE-CANYON**

PARC DE L'OISEAU  
 ORLY

Elément structurant du parc de l'oiseau, la fontaine-canyon est un lieu attractif souvent envahie par les enfants. Longue de 35 m et haute par endroit de 3m, la fontaine-canyon est réalisée en béton décoratif imitant une falaise. De ses aspérités, creux et failles, jailli de l'eau sous différentes formes. Cascades, brumes, sources, jets sont autant d'éléments qui viennent animer cet espace et rafraîchir les petits comme les grands.



La fontaine-canyon, même à l'arrêt, participe pleinement au décorum du parc.



L'eau suinte à travers les rochers.



**Maître d'ouvrage**  
 Mairie d'Orly  
**Conception**  
 Vé paysages  
 Parcours paysage  
**Budget**  
 320 000 €  
**Réalisation**  
 2019

Les brumisateur rafraîchissent le lieu en cette fin de journée.

**MOBILIER ET JEUX**  
**PERGOLA EN VERRES**  
**COLORÉS ET BANC**

SQUARE JERPHANION  
 LA GARENNE-COLOMBES

Accolée à une école élémentaire récemment livrée, un square y est aménagé. Face à l'entrée principale, une large pergola réalisée en bois, en acier et en verre feuilleté est construite. Elle mesure 8 m x 3 m. Elle propose une assise confortable pour les parents et les accompagnateurs. Les verres colorés animent l'ensemble et répondent aux couleurs du sol souple de l'aire de jeux mitoyenne. La pergola est devenu le symbole de ce petit square de quartier.



© Blaise Pons

© Blaise Pons



© Blaise Pons

**Maître d'ouvrage**

Mairie de La  
 Garenne-Colombes

**Conception**

Blaise Pons pour  
 l'atelier Villes et  
 Paysages

**Budget**

Pergola : 41 000 €

Assise : 29 000 €

**Réalisation**

2013

## MOBILIER ET JEUX LES OEUFS GÉANTS

PARC DE L'OISEAU  
 ORLY

Le jeu, construit sur mesure, est destiné aux enfants de 8 à 12 ans. Il est constitué de trois œufs en inox à hauteurs différentes dont le plus haut culmine à 11 m. L'intérieur des œufs est en bois agréant un confort acoustique et thermique. Des hublots permettent des vues sur le lointain. Une série de ponts de singe, des toboggans, une barre de pompier et un tubophone suggèrent un parcours « initiatique » et invitent à l'imaginaire.

Les œufs en inox, montés sur des poutres en treillis, sont un clin d'œil à la sculpture monumentale de l'oiseau pylône qui donne le nouveau nom du parc.



© Vé paysages



© Vé paysages

**Maître d'ouvrage**  
 Mairie d'Orly  
**Conception**  
 Vé paysages  
**Budget**  
 216 000 €  
**Réalisation**  
 2019

Le choix de l'inox renvoi à l'activité aéroportuaire et industrielle de la ville. Il reflète le ciel et le paysage en perpétuels mouvements.

**MOBILIER ET JEUX**  
**BANC, GRILLE D'ARBRE**  
**ET MIROIR D'EAU**

PARC DE LA SABLIERÈRE  
 LA GARENNE-COLOMBES

A l'occasion de la construction d'un parc, un chêne pédonculé planté en l'an 2000 y est transplanté. Une grille en acier corten fabriquée sur mesure est installé à son pied indiquant son nom commun et latin ainsi que sa date de plantation. Non loin, de larges assises en bois imputrescible encadrent des gleditsias et un miroir d'eau bordé de galets noirs anime une alcove végétale.



© Blaise Pons

La grille, épaisse de 10 mm, s'insère dans le calepinage composé de bande de béton désactivé et les lignes de gazon.



© Blaise Pons



© Blaise Pons

## MOBILIER ET JEUX PONTONS SUR L'AUBETTE

ZAC AUBETTE MARTAINVILLE  
 ROUEN

Conception de pontons en bois, béton et structure en acier fondée sur des pieux vissés. Les pontons aux nombres de quatre sont répartis le long d'une circulation piétonne de 300 m longeant l'Aubette. Ils permettent de s'approcher aux plus près de l'eau tout en préservant ce corridor écologique restauré. Les pontons sont imaginés comme des salons à ciel ouvert à l'ombre des saules et des aulnes, favorisant la rencontre et ou la détente. Ils offrent un linéaire d'assise important et d'un éclairage nocturne dédié. Les pontons sont prévus pour être immergés aux grès des crues, changeant leur aspect régulièrement



Les plantations spontanées s'installent suite à une crue.



Le ponton en cours de mise en oeuvre subit sa première crue.



**Maître d'ouvrage**  
 Métropole Rouen  
 Normandie

**Conception**

Blaise Pons pour  
 Villes et Paysages

**Budget par ponton**

76 000 €

**Réalisation**

2012

Le ponton lors de sa livraison. Une structure prévue pour être immergée.

© Blaise Pons

© Blaise Pons

© Blaise Pons

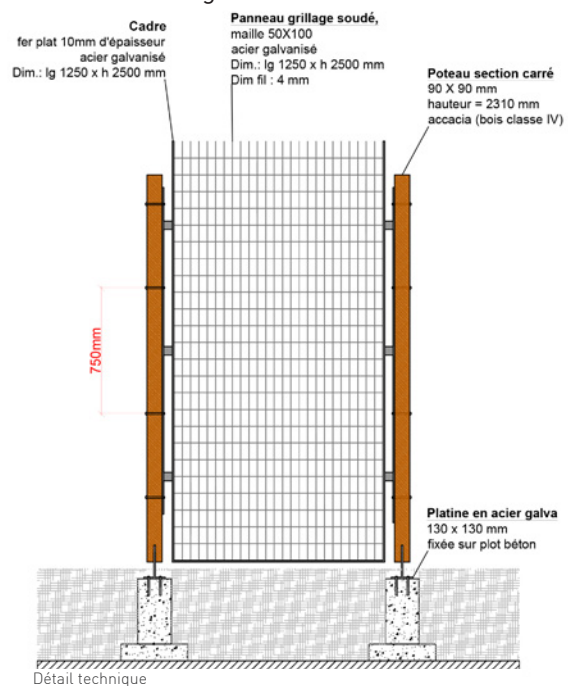
## MOBILIER ET JEUX SUPPORT POUR PLANTE GRIMPANTE COLOMBES

Dans le cadre d'un projet de requalification des abords de la gare de Colombes, nous avons été chargés d'atténuer l'impact des linéaires de murs peu qualitatifs. Sur des espaces exigus, l'installation de plantes grimpantes s'est avérée être la meilleure solution. Etant donné l'impossibilité de les fixer directement au mur, nous avons dessiné une structure autoportante. Elle va permettre l'installation de plantes volubiles choisies pour leur floraison, leur parfum et leur rusticité. Large de 1.50 m, la structure peut s'installer facilement y compris dans les rues pentues. Elle servira à rythmer et à animer les trottoirs tout en contribuant à limiter les graffitis.



Les plantations lors de la première année le long d'un mur SNCF

© Blaise Pons



© Villes & Paysages



Sur une petite rue adjacente non loin de la gare, les grimpantes, plantées deux auparavant, se fondent avec la végétation des pavillons alentours.

**Maître d'ouvrage**  
 Mairie de Colombes

**Conception**  
 Blaise Pons pour  
 Villes et Paysages

**Budget**  
 1 300 € par élément

**Réalisation**  
 2012

© Blaise Pons